

# Slamavskiljare - 2,2 m<sup>3</sup>

## Lågbyggd slamavskiljare för avloppsvatten, 1 hushåll

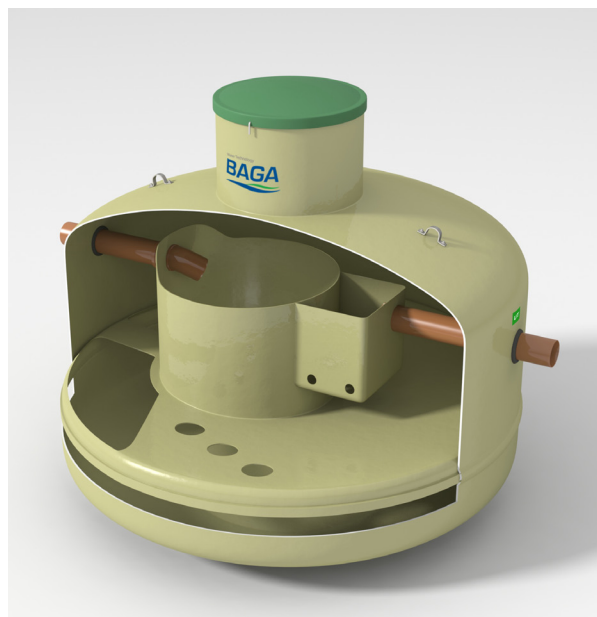
Slamavskiljare 2,2m<sup>3</sup> bygger på BAGAs patenterade avskiljningsteknik, och är som alla BAGA slam-avskiljare försedd med en integrerad pumpbrunn. Konstruktionen förenklar även slamtömningen då man bara tömmer en kammare.

### Produktfördelar:

- Lågbyggd: Vattengång 880 mm
- Integrerad pumpbrunn
- Mycket hög slamavskiljningsförmåga
- Stark glasfiberarmerad plast med lång livslängd

### Mycket hög slamavskiljning

BAGAs patenterade avskiljningsteknik är helt överlägsen gällande slamavskiljning av avloppsvatten från hushåll. Tester (EN 12566-1) utförda av SP (Sveriges tekniska forskningsinstitut) visar på unika resultat. Partikelbundna föroreningar avskiljs därmed i betydligt högre grad än i en konventionell slamavskiljare. Detta förlänger livslängden på efterföljande infiltration, eller markbädd, samt ökar reningsgraden.



Vid behov av pumpning kan slamavskiljaren förses med ett pumppaket som enkelt installeras i den integrerade pumpbrunnen.

Utg: 1403

## Självfall eller pump

Alla BAGA slamavskiljare är som standard försedda med en integrerad pumpbrunn. Normalt ansluts slamavskiljarens utlopp med självfall. Vid behov kan en pump installeras i den integrerade pumpbrunnen.

## Pumppaket

I BAGA slamavskiljare placeras ett pumppaket (tillbehör) i den integrerade pumpbrunnen och styrs av vattennivån. Det är en stor fördel att pumpa till infiltrationen eller markbädden då vattnet på detta sätt fördelas jämt över hela bädden, vilket ökar bäddens livslängd och reningsgrad och säkerställer hygieniseringen av avloppsvattnet.

### Tekniska data slamavskiljare 2 m<sup>3</sup>

Antal hushåll	1
Ombyggbar till BAGA Easy reningsverk	Ja
Vätvolym	2,2 m <sup>3</sup>
Slamvolym	1,0 m <sup>3</sup>
Totalvolym	2,8 m <sup>3</sup>
Vikt	149 kg
Diameter	2000 mm
Höjd - tank	1750 mm
Inlopp VG	880 mm
Anslutning	Ø 110 mm
Utlopp VG	780 mm
Anslutning	Ø 110 mm

Det finns tre grundpumppaket att välja på beroende på hur långt du skall pumpa och hur högt du skall lyfta vattnet.

RSK nr.	
Antal hushåll	1
Slamavskiljare Vätvolym	RSK: 5616257 2,2 m <sup>3</sup>
Slamavskiljarpaket Består av:	RSK: 5616258
1 st slamavskiljare 2,2 m <sup>3</sup>	RSK: 5616257
1 st bioModulpaket	RSK: 2416376
Tillbehör	
BioModulpaket med spridarplattor	RSK: 2416376
Består av:	
Består av 7 moduler L = 7,7m, 10 spridarplattor 0,8 x 2,0 m , spridarrör, ventilatorer, geotextil 12 x 4 m	
Pumppaket bestående av pump, rörkopplingsdelar och ställbar nivåbrytare för start-stopp av pump:	
Pumppaket pump BAV 250	RSK: 5886816
Pumppaket pump BAV 550	RSK: 5886818
Pumppaket pump BAH 550	RSK: 5886824
Förhöjningsset pumppaket 30-100 cm förhöjning av pumppaketet för BAGA slamavskiljare. Används då slamavskiljarens hals har förlängts	RSK: 5616227
Halsförlängare Ø 600 x 500 mm	RSK: 5616125
Ø 600 x 1000 mm	RSK: 5616126
Larpaket för högnivå i slamavskiljare, larmskåp BLS och nivåvipa ingår	RSK: 5632673
Tät duk 1-2 hushåll Mått 6 x 12,5 m	RSK: 2416387



BioModulpaket  
med spridarplattor



Pumppaket

## BAGA Water Technology AB

Huvudkontor: **Karlskrona**

Tors korsvägen 3  
371 48 Karlskrona

Telefon: 0455-616150  
Telefax: 0455-20546

E-post: [info@baga.se](mailto:info@baga.se)

Lokalkontor:

**Stockholm**

**Göteborg**

**Norrköping**

**Helsingborg**

**Umeå**

[www.baga.se](http://www.baga.se)

